

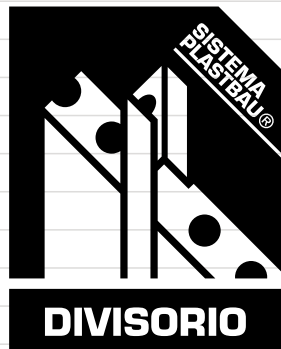
SISTEMUL CONSTRUCTIV POLIESPANSO
NOTĂ TEHNICĂ
PARTITION PLASTBAU®

MONTALJUL

INTRODUCERE

Această Notă tehnică conține informații pentru utilizator ca sugestii pentru a facilita poziționarea și proiectarea soluției **Partition Plastbau®**. Acest document nu descrie toate metodele de așezare, ci doar unele dintre ele, prin faptul că metoda "cea mai bună" de pe șantier este subiectivă și poate fi modificată în funcție de caracteristicile fizice și de dimensiunile elementelor și de normele de siguranță care trebuie respectate.

DESCRIERE



Acest sistem de cofraje pentru beton armat este realizat din polistiren expandat rigid (EPS), cu lățimea de 60 cm, grosime variind între 6 și 20 cm, iar lungimea acestora variază în funcție de solicitarea clientului. În interiorul panourilor există două profile metalice, distanța între axe de 30 cm, din tablă zincată, grosime 8/10 cm, în formă de C. În panourile 6, 8, 10 și 12 cm, înălțimea profilului interior care este înglobat în EPS corespunde grosimii panoului.

La cerere, întreaga gamă de profile metalice vizibile este disponibilă cu profilele metalice acoperite cu EPS de 1 cm. Grosimile lor sunt următoarele: $6 + (1 + 1) = 8$ cm, $8 + (1 + 1) = 10$ cm, $10 + (1 + 1) = 12$ cm, $12 + (1 + 1) = 14$ cm sau sunt disponibile cu un profil vizibil pe o singură față, în diferite grosimi de la 8 la 20 cm.

SPECIFICAȚII

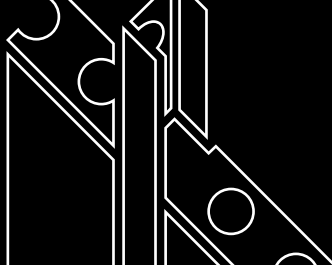
Instalarea și montarea plăcilor de perimetru extern este posibilă cu panouri de despărțire **PLASTBAU®**, cu lățimea de 60 cm, înălțime personalizată, cu lamele masculine și feminine, în polistiren expandat EPS 100 conform normei EN 13163 CLASS E, conductivitate termică $\lambda D 0,031$ W / m²K și 14 cm grosime, profile metalice în formă de C, din oțel galvanizat, grosime 8/10 cm și înălțime 120 cm, vizibil pe partea interioară. Panourile înșurubate pe cadrul din oțel se vor potrivi unul lângă celălalt. Finisajul exterior este realizat cu un adeziv de finisare ras și este înglobat într-un cadru din fibră de sticlă, în a treia parte a finisajului la ras, conform protocoalelor producătorilor. În interior, un perete este realizat, placat pe ambele părți în pasterboard, 12,5 cm, cu un strat adițional de vată minerală, pentru a asigura cea mai bună izolare fonică.

■ CONDIȚII DE UTILIZARE

Utilizarea Notei Tehnice: întregul conținut al acestui document este protejat prin drepturi de autor. Dacă nu se specifică altfel, conținutul este proprietatea Poliespanso Srl - Italia. Reproducerea parțială a imaginilor, a textelor sau a conținutului fără permisiune este interzisă.

CAPITOLUL 1

Aplicarea

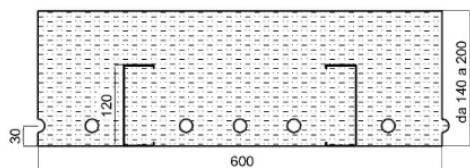


PERIMETRUL CADRELOR - MATERIALE DE UMPLUTURĂ

Compartimentele **PLASTBAU®**, ținând cont în mod corespunzător de izolația lor termică și rezistența mecanică, pot fi utilizate pentru a umple golurile pe perimetrul cadrelor din fier, lemn sau beton armat.

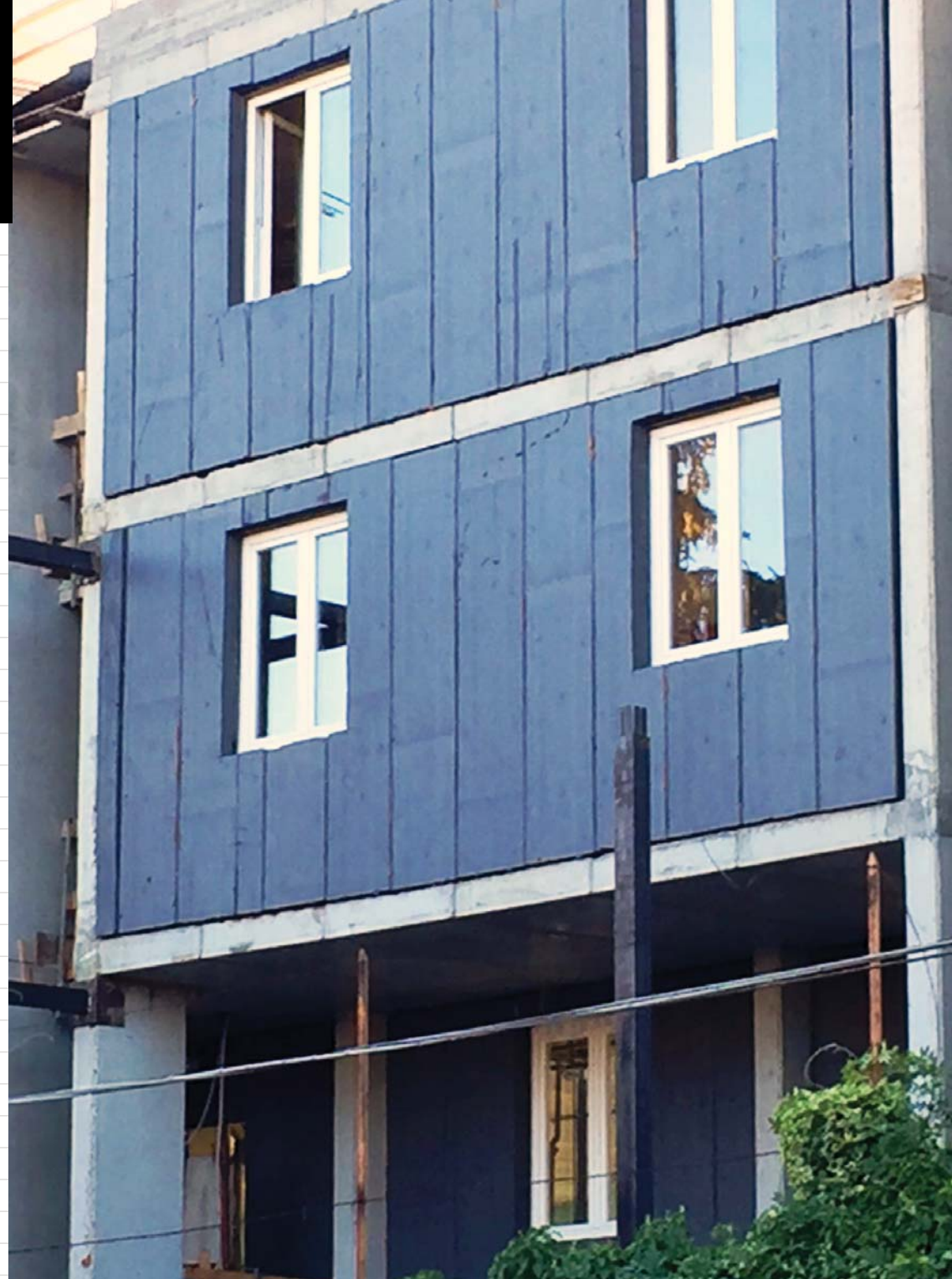
Panourile, cu grosimea de 14 cm, prevăzute cu un profil metallic de 12 cm, vizibil pe partea interioară și acoperite în exterior, în diferite grosimi, în funcție de stratigrafia proiectului până la maxim 20 cm, pot fi finisate la nivelul suprafețelor cu finisaje uscate, înșurubate pe panourile de susținere sau pe cadrele specifice, sau finisat cu un finisaj potrivit, ca sistem de izolație.

La nivelul intradosului, în funcție de zona climatică și de izolarea fonică necesare, acestea vor fi completate cu straturi adecvate pentru a se conforma cerințelor proiectului. Finisajul intern va fi un finisaj uscat. Lungimea **Plastbau®** este stabilită la sfârșitul producției conform cerințelor clientului.

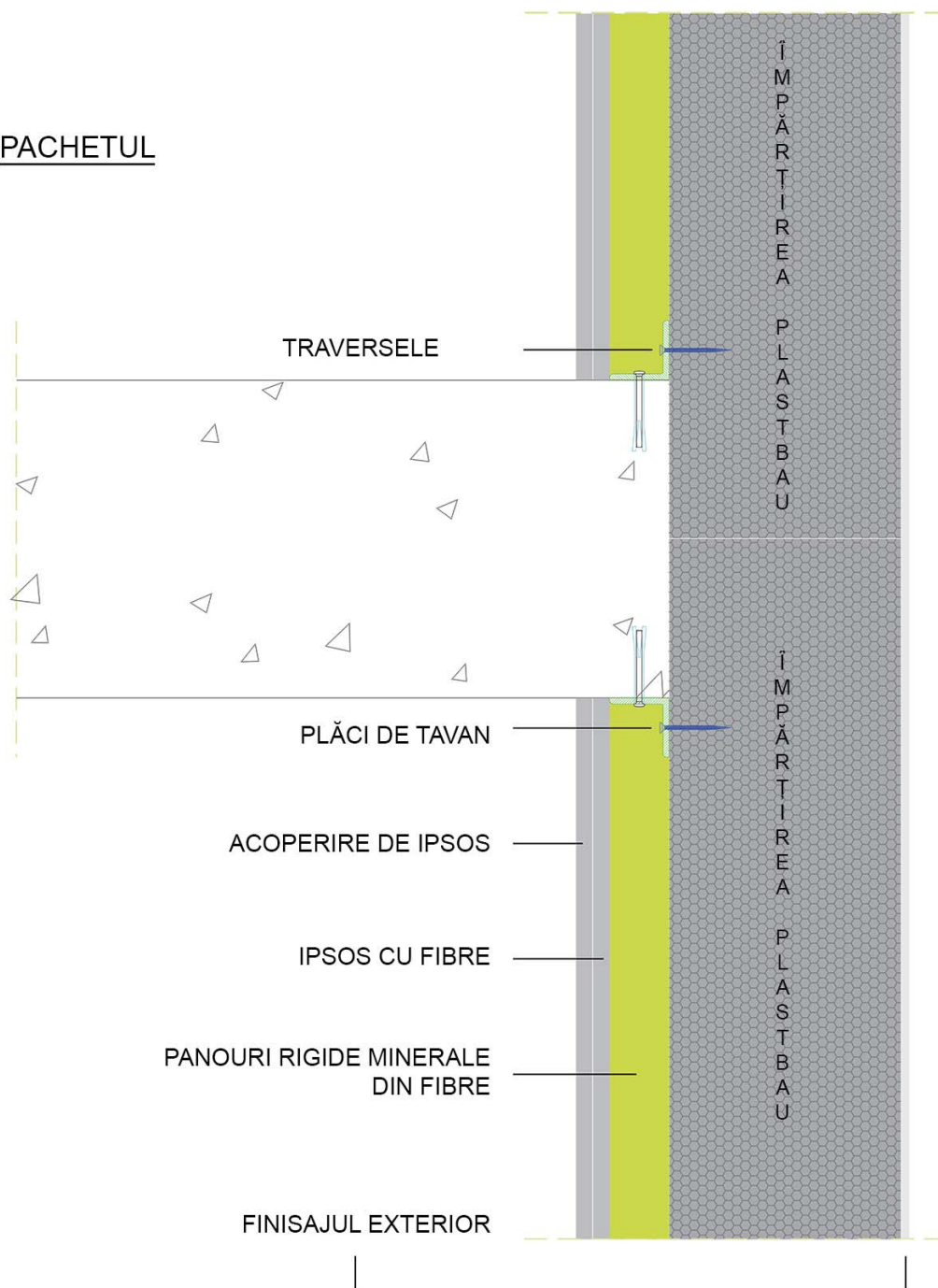


PROFILUL VĂZUT Numai pe o singură latură

Dimensiuni mm.	da 140 a 200 x 600 x L
Peso Kg./ml.	da 4,1 a 5.0
Peso Kg./mq.	da 6.8 a 8.3



PACHETUL



COFTAJE PENTRU STRUCTURI DIN BETON ARMAT

Compartimentele, traversele **PLASTBAU®** sunt fabricate industrial, iar lungimea lor este măsura de referință (poate varia în funcție de cerințele clienților, până la 13 m). Ele sunt puternice și ușoare și pot oferi designerului o gamă largă de posibilități de aplicare.

Fotografiile anexate se referă la un hotel construit pe lacul Garda, realizat cu cadre autonome din beton armat. După cum se vede, deschiderile largi laterale pentru accesul în balcoane sunt închise cu cadre de până la 300 kg. Clientul și-a luat decizia de utilizare pe baza vitezei de asamblare, a costurilor și a performanțelor termice.



Vizualizare curte interioară



Deschidere laterală largă



Rame specifice pentru ferestre



Finisaj exterior și cu izolați

Contra-perete intern din gips-carton și vată minerală

PENTRU CADRE DIN OȚEL

Viteza de execuție, siguranța în șantier, performanțe ridicate la costuri convenabile: ceea ce asigură închiderea unui cadru din oțel cu pereți despărțitori **PLASTBAU®**.

În ceea ce privește construcțiile rezidențiale, panourile **PLASTBAU®** permit clienților să proiecteze în mod liber clădirea, fără constrângeri în ceea ce privește finisajele interne și externe. După cum se vede în fotografii, o vilă realizată cu grinzi și stâlpi din oțel (fig.1) și pereți despărțitori Plastbau, de 140 mm folosiți pentru umplerea perimetrului și acoperirea (fig.2).

O pereche mai mică, Plastbau 80 mm, a fost utilizată pentru pereții despărțitori interiori: finisaje interioare vizibile în lemnul montat pe peretele despărțitor **PLASTBAU®** (fig.3); în afara finisajului a mai fost folosit și un finisaj izolator, de 6/8 mm (Fig.4)



Fig. 1



Fig. 2



Fig. 3



Fig. 4

Panourile despărțitoare **PLASTBAU®** utilizate pentru construcțiile industriale sporesc perspectivele de proiectare disponibile și performanțele energetice ale clădirii, întotdeauna la costuri competitive, oferind o flexibilitate și o viteză mai mare de execuție. În fotografiile anexate mai jos, este o clădire comercială utilizată pentru activități de artizanat, unde cadrul autoportant este realizat cu grinzi și stâlpi de oțel. Placa intermediară din **PLASTBAU®** Metal asigură izolarea termică între etaje, consolidarea structurii și rezistența acesteia la sarcini industriale. Acoperirea a fost făcută cu pereți despărțitori **PLASTBAU®**, 140 mm montați în interiorul unei plăci din beton armat. Panoul de 140 mm a fost utilizat pentru umplerea exterioară a perimetrului.



Asamblare cadre



Aplicarea panourilor



Finisajul peste izolație



Finisajul interior

Finisajul exterior a fost realizat cu un finisaj izolator. Pe plan intern, pentru a îmbunătăți izolarea fonică și transmisia termică de vară, pereții despărțitori **PLASTBAU®** au fost suplimentați cu panouri din lemn acoperite cu tencuială de fibră.

Poliespanso S.r.l.

Zona Ind. Valdaro - Via Amerigo Vespucci 10, 46100 Mantova

Tel. +39.0376.343011 - Fax +39.0376.343020